



## Introduktion

**PDC-231** är en passiv infraröd takmonterad detektor avsedd för närvarodetektering för belysning med delat montage tillsammans med strömförsörjningsmodulen PS-230. Tillsammans benämns de PDC-230.

PDC-230 är ett komplett system för närvarostyrning av belysning i mindre lokaler t.ex. I tvättstugor, kontorsrum, mellangångar, korridorer, soprum och cykelförråd.

## Funktion

IR-detektorn PDC-231 är en passiv Infraröd-detektor för takmontage avsedd för närvarodetektering. Upp till Fem detektorer PDC-231 kan anslutas till en strömförsörjningsmodul PS-230.

Den inbyggda fotocellen i detektorn blockerar endast tändning av belysningen när det är ljusare än inställt värde.

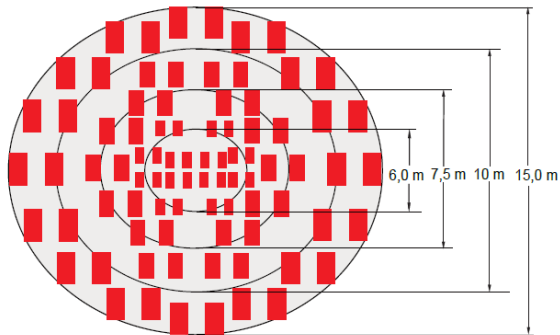
Detektorn har en inställbar tidsfördröjning tills reläet släpper efter sista detektering från 2 sekunder upp till 20 minuter.

I läget "Auto" tänds och släcks belysningen automatiskt av detektorn beroende på närvaron.

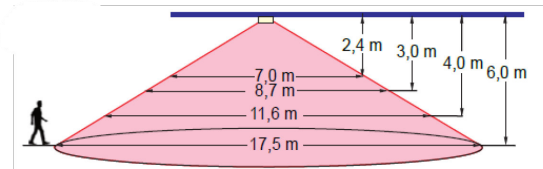
I läget "Man" blockeras detektorn från automatisk upp-tändning av belysningen. I detta läge måste en manuell tryckknapp anslutas till detektorn för att tända belysningen. Detektorn håller därefter ljuset tänd så länge närvaro detekteras i lokalen.

- ▶ Takdetektor för belysningsstyrning
- ▶ Passar till systemet PDC-230
- ▶ Monteringshöjd 2,4-6 m
- ▶ Detekteringsområde 360° 7-17,5 m
- ▶ Inbyggd fotocell för blockering av tändning
- ▶ Ställbar närvarofördröjning 2 s - 20 min

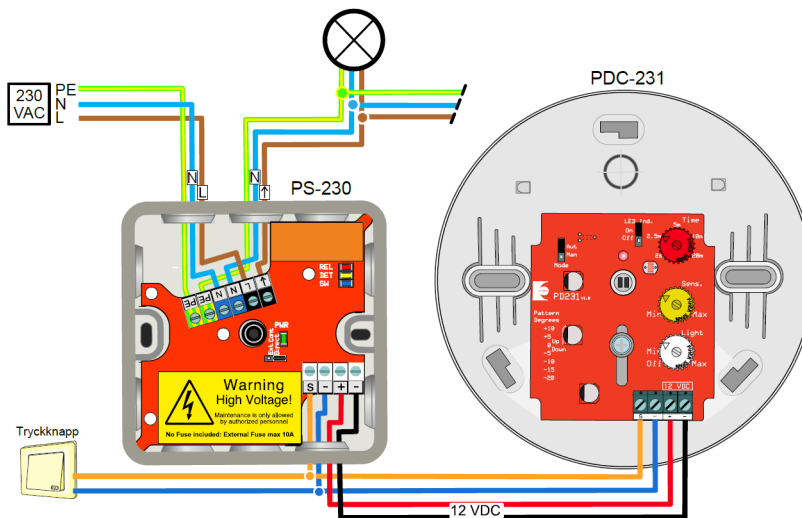
## DETEKTERINGSOMRÅDE FRÅN OVAN



## DETEKTERINGSOMRÅDE FRÅN SIDAN



## PRINCIPSCHEMA FÖR SYSTEM PDC-230



### Tekniska data

Spänning:	10 - 16 VDC
Strömförbrukning i vila/aktiv:	5,5 / 7 mA
Uppstartstid:	< 2 minuter
IR-sensor:	Dubbelelements-, lågrus, pyroelektrisk IR-sensor
Utgång:	S (signal) specialanpassad signalutgång endast för anslutning mot PS-230
Lysdiod:	Gångtest (urkopplingsbar)
Mått (Ø x H):	129 x 43 mm
Vikt:	110g

Överensstämmelseförsäkran enligt:  
 - EMC-direktivet 2004/108/EC  
 - RoHS-direktivet 2011/65/EC



När sensorn är förbrukad ska den återvinnas på en godkänd återvinningsstation.

